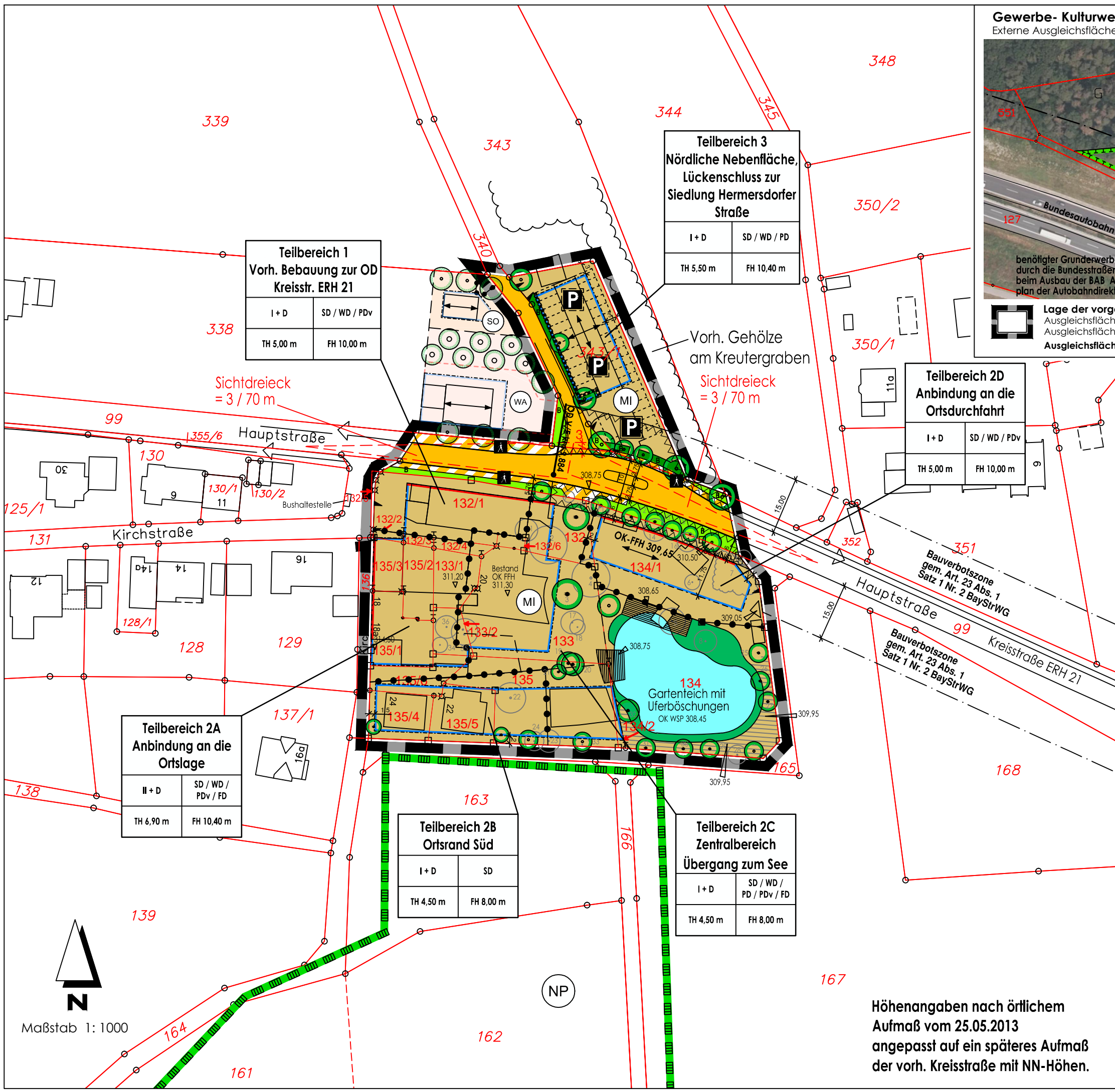


**Lage der vorgesehenen Ausgleichsflächen als Teilfläche bzw. -maßnahme**  
 Ausgleichsfläche A1 = 631 m²  
 Ausgleichsfläche A2 = 157 m²  
 Ausgleichsfläche Gesamt = 788 m²



**Teilbereich 1**  
Vorh. Bebauung zur OD  
Kreisstr. ERH 21

|           |               |
|-----------|---------------|
| I + D     | SD / WD / PDv |
| TH 5,00 m | FH 10,00 m    |

**Teilbereich 3**  
Nördliche Nebenfläche,  
Lückenschluss zur  
Siedlung Hermersdorfer  
Straße

|           |              |
|-----------|--------------|
| I + D     | SD / WD / PD |
| TH 5,50 m | FH 10,40 m   |

**Teilbereich 2D**  
Anbindung an die  
Ortsdurchfahrt

|           |               |
|-----------|---------------|
| I + D     | SD / WD / PDv |
| TH 5,00 m | FH 10,00 m    |

**Teilbereich 2A**  
Anbindung an die  
Ortslage

|           |                    |
|-----------|--------------------|
| II + D    | SD / WD / PDv / FD |
| TH 6,90 m | FH 10,40 m         |

**Teilbereich 2B**  
Ortsrand Süd

|           |           |
|-----------|-----------|
| I + D     | SD        |
| TH 4,50 m | FH 8,00 m |

**Teilbereich 2C**  
Zentralbereich  
Übergang zum See

|           |                         |
|-----------|-------------------------|
| I + D     | SD / WD / PD / PDv / FD |
| TH 4,50 m | FH 8,00 m               |

**Markt Vestenbergsgreuth**  
Landkreis Erlangen / Höchststadt

**1. Änderung des  
Bebauungsplanes Nr. 25**  
Bebauungsplan mit Grünordnung  
**Gewerbe- Kulturwerkstatt  
Hildenbrand**  
Vestenbergsgreuth - Ost



Burghaslach, den 20.06.2022

Höhenangaben nach örtlichem  
Aufmaß vom 25.05.2013  
angepasst auf ein späteres Aufmaß  
der vorh. Kreisstraße mit NN-Höhen.

Maßstab 1:1000

