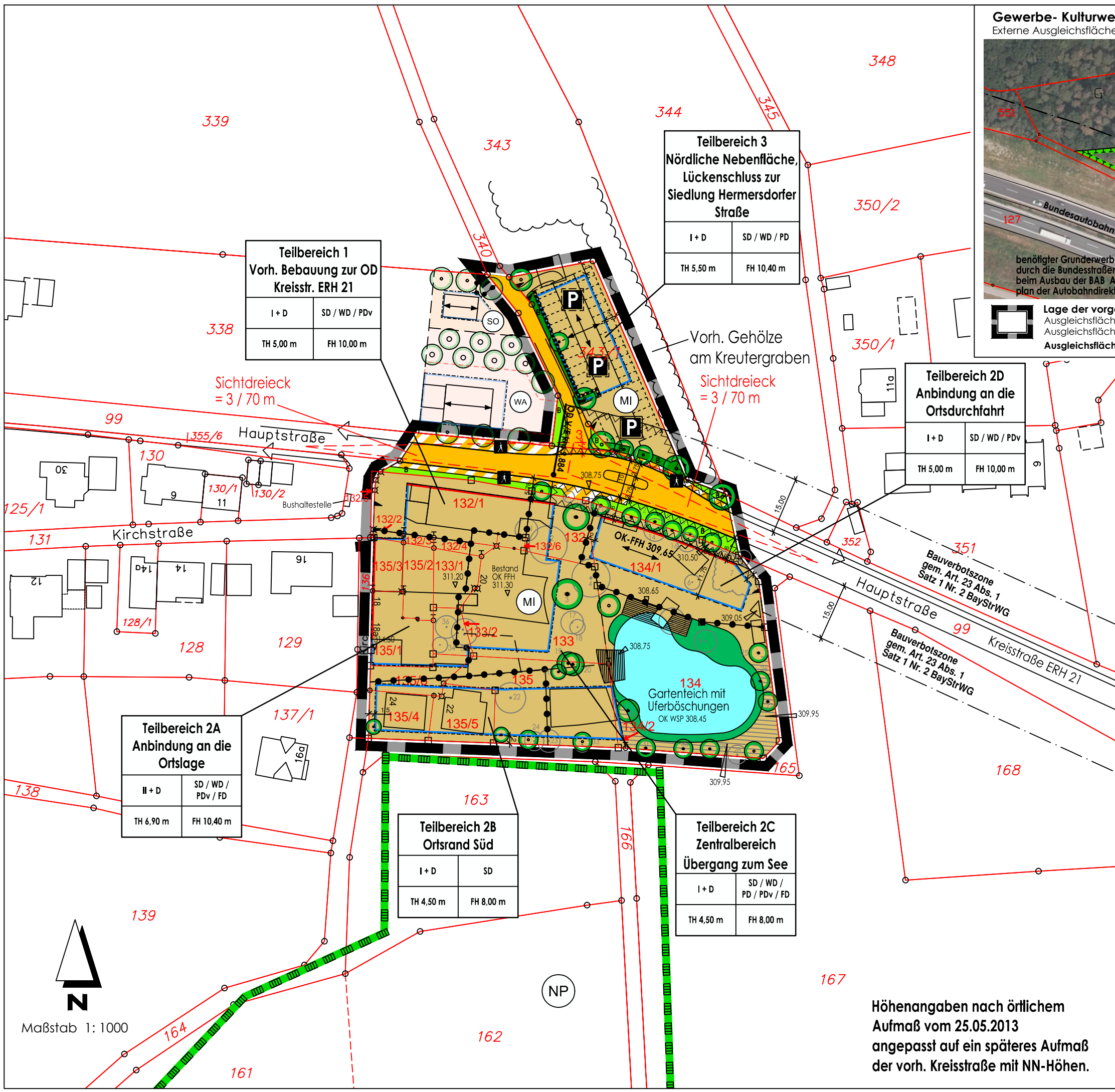


Lage der vorgesehenen Ausgleichsflächen als Teilfläche bzw. -maßnahme
 Ausgleichsfläche A1 = 631 m²
 Ausgleichsfläche A2 = 157 m²
 Ausgleichsfläche Gesamt = 788 m²



Teilbereich 1
Vorh. Bebauung zur OD
Kreisstr. ERH 21

I + D	SD / WD / PDv
TH 5,00 m	FH 10,00 m

Teilbereich 3
Nördliche Nebenfläche,
Lückenschluss zur
Siedlung Hermersdorfer
Straße

I + D	SD / WD / PD
TH 5,50 m	FH 10,40 m

Teilbereich 2D
Anbindung an die
Ortsdurchfahrt

I + D	SD / WD / PDv
TH 5,00 m	FH 10,00 m

Teilbereich 2A
Anbindung an die
Ortslage

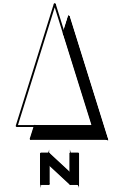
II + D	SD / WD / PDv / FD
TH 6,90 m	FH 10,40 m

Teilbereich 2B
Ortsrand Süd

I + D	SD
TH 4,50 m	FH 8,00 m

Teilbereich 2C
Zentralbereich
Übergang zum See

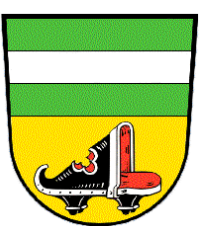
I + D	SD / WD / PD / PDv / FD
TH 4,50 m	FH 8,00 m



Maßstab 1:1000

Markt Vestenbergsgreuth
Landkreis Erlangen / Höchststadt

**1. Änderung des
Bebauungsplanes Nr. 25**
Bebauungsplan mit Grünordnung
**Gewerbe- Kulturwerkstatt
Hildenbrand**
Vestenbergsgreuth - Ost



Burghaslach, den 07.03.2022

Höhenangaben nach örtlichem
Aufmaß vom 25.05.2013
angepasst auf ein späteres Aufmaß
der vorh. Kreisstraße mit NN-Höhen.

MM Frieder Müller-Maatsch
Landschaftsarchitekt / Stadtplaner
Marktplatz 2, 96152 Burghaslach
Tel.: 09552/920800, Fax: 920809